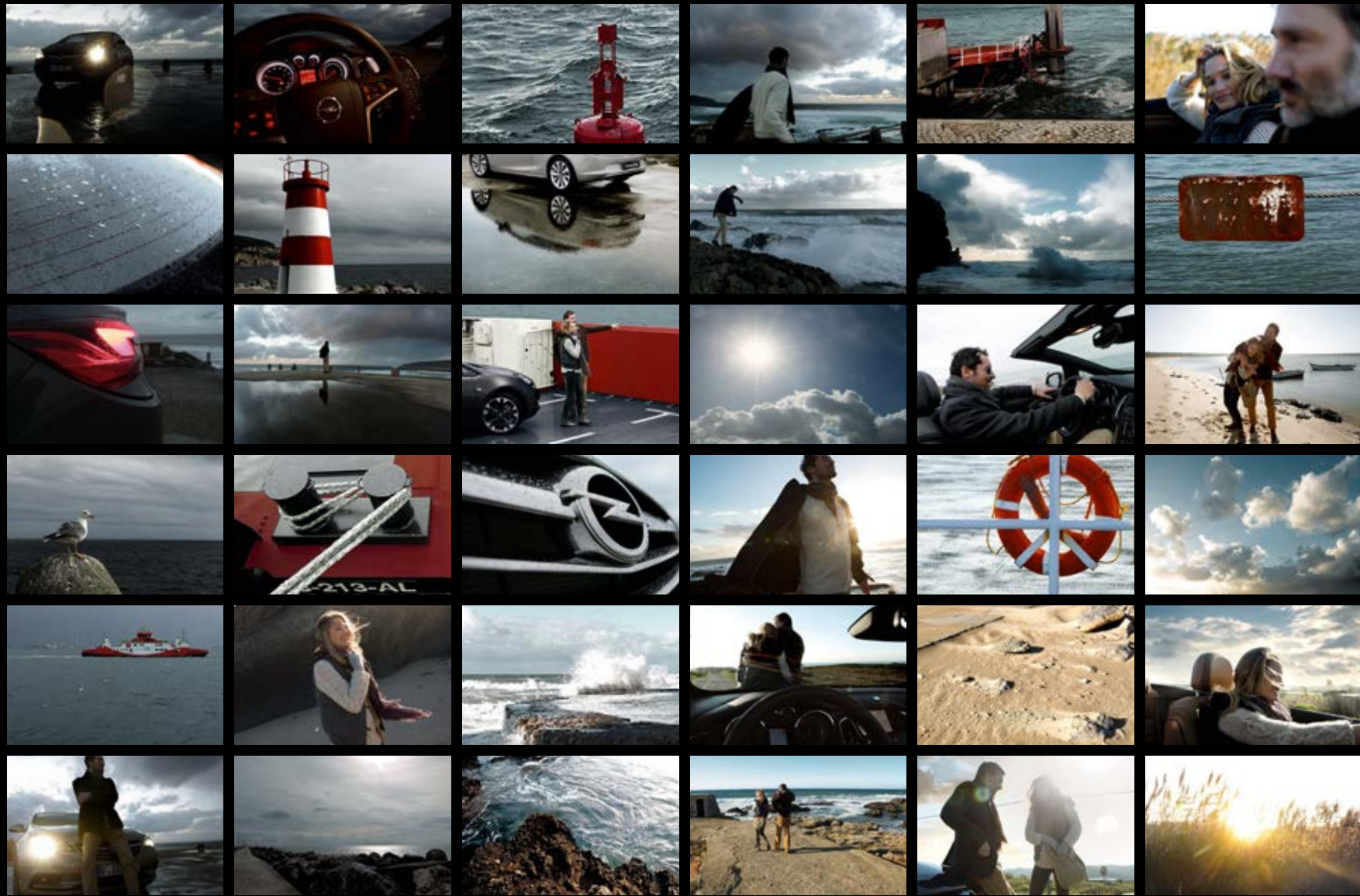




CASCADA

**TRENDS ZIJN TIJDELIJK.
KLASSE IS TIJDLOOS.**





HET HELE JAAR ZOMER.

De Opel Cascada: de cabrio die alle grenzen verlegt. Allereerst door zijn baanbrekende carrosserie, met perfecte contouren en een design dat direct herinnert aan de klassieke cabrio. Net zo verrassend is zijn verbluffend luxe interieur, dat alle verwachtingen overtreft. De hoge kwaliteit van de materialen en de vakkundige afwerking zetten deze vierzits cabrio op ongekend hoog niveau. Ook de snelheid waarmee het dak in- en uitvouwt en de stevigheid van de constructie zijn ongeëvenaard. En terwijl de meeste cabrio's alleen op de weg komen als de zon schijnt, weet de Cascada zich ook in regen en sneeuw uitstekend te vermaken. Dankzij de unieke dakconstructie, de luxueus ingerichte cabine en zijn soepele rijeigenschappen laat de Cascada je in elk seizoen genieten van de vrijheid van rijden met open dak, van het eerste lentebriesje tot de frisse herfstwind.

INHOUD

OPEL CASCADA	04	Ontdek de Cascada
	14	Cascada uitrusting
	22	AFL+
	24	Veiligheid
	26	Opel Eye
	28	Infotainment
	30	Opel OnStar en myOpel
	34	Gemak en comfort
	36	Opties en accessoires
	40	Motoren
	42	Velgen en banden
	44	Carrosseriekleuren
	46	Dakkleuren
	48	Bekleding en interieur
	52	Opel Service







GLOEDNIEUW EN NU AL EEN KLASSIEKER.

De Cascada is één van de mooiste auto's die we ooit gemaakt hebben. Met zijn atletische profiel, zelfverzekerde uitstraling en opvallende 3D-styling van de achterlichten maakt deze cabrio overal een onuitwisbare indruk. Of hij nu langs de strandboulevard rijdt of bij je thuis op de oprit staat. Hoe je het ook bekijkt – deze klassieke cabrio zal overal en altijd de aandacht trekken.









IN ELK SEIZOEN IN ZIJN ELEMENT.

Slecht weer bestaat niet voor een cabrio met zo'n geweldig dak. De softtop van de Cascada is één van de beste in zijn klasse, zodat je in elk seizoen kunt genieten – met open of gesloten dak. Bij een snelheid tot 50 km/u vouwt het in slechts 17 seconden volledig in, terwijl voor het sluiten niet meer dan 19 seconden nodig zijn.

Het 3-laags stoffen dak van de Cascada is een unicum in deze klasse. Dankzij de akoestische en thermische isolatie blijft het zelfs in koude winters lekker warm in de Cascada, terwijl ook verkeersgeluiden effectief buiten worden gehouden. Zelfs op de snelweg geniet je binnen in de Cascada van evenveel rust als wanneer je met open dak over een landweggetje rijdt. Bovendien krijg je standaard een sleutel met afstandsbediening voor het openen en sluiten van het dak, wat in ons grillige klimaat toch wel onmisbaar is. Het dak is leverbaar in vier aantrekkelijke kleuren die fraai aansluiten bij de carrosseriekleuren. Kijk voor meer informatie op blz. 46.









EEN WATERVAL VAN LUXE.

Elke Cascada ziet er niet alleen bijzonder aantrekkelijk uit, maar is ook zeer vakkundig afgewerkt. Het interieur blinkt uit door hoogwaardige materialen en diverse aantrekkelijke opties. Van de luxe Morrocana-bekleding op het dashboard, die met de hand is aangebracht, tot de optionele lederen bekleding met inwendige ventilatie en de elektrische gordelaanreikers die de gordels met behulp van een telescopische arm binnen handbereik brengen zodra je instapt – het hele interieur is van een niveau dat je niet voor mogelijk had gehouden.





PRESTATIES WAARVOOR JE WARM LOOPT.

De Cascada is niet gemaakt om lang stil te staan. Met een vermogen tot 147 kW (200 pk) biedt hij meer dan genoeg kracht om te genieten van dynamische prestaties. En ook zijn wegligging en wendbaarheid zijn voorbeeldig, dankzij een zorgvuldig afgestemd onderstel en een uiterst stijve carrosserie. Het optionele FlexRide-chassis, met onder meer Watt Link-achterwielophanging en dezelfde hoogwaardige voorwielophanging als die van de Opel Insignia OPC, stemt alle onderstelfuncties automatisch af op je rijstijl en de wegomstandigheden, voor nog meer dynamiek. FlexRide biedt je de keuze tussen sportief en scherp rijden of ontspannen cruisen.









NIETS TEVEEL GEZEGD.

1. Omringd door luxe. Het rondlopende dashboard van de Cascada, dat de bestuurder en voorpassagier als het ware “omarmt”, wordt perfect aangevuld door een lederen stuurwiel en schakelpook. Comfortabele stoelen met elegante bekleding en subtiele sfeerverlichting maken elke rit in de Cascada tot een feest voor alle zintuigen. Kijk voor de details over de bekleding en afwerking op blz. 48.

2. 18-inch lichtmetalen velgen. Het stoere design van deze grote, zilverkleurig gelakte velgen benadrukt het atletische karakter van de Cascada, zonder de klassieke, vloeiende lijnen van de carrosserie te doorbreken. Blader voor een volledig overzicht van de velgen verder naar blz. 42.

3. Elektrische gordelaanreikers. De ontwerpers van de Cascada hebben er alles aan gedaan om het de bestuurder en passagiers in alle opzichten zo comfortabel mogelijk te maken. Daarom is hij standaard uitgerust met elektrische gordelaanreikers, die de veiligheidsgordels met behulp van een telescopische arm automatisch binnen handbereik brengen, zodat je je niet in bochten hoeft te wringen.



1.



2.



3.

AAN AL JE WENSEN IS GEDACHT.

De Cascada is standaard ongekend royaal uitgerust. Wat dacht je van een schitterend, met Morrocana bekleed dashboard, een lederen stuurwiel, een geavanceerde radio/CD-speler met zes speakers en Park Expert in de achterbumper. Maar dat is nog lang niet alles. Diverse spectaculaire extra's, die óók allemaal standaard zijn, maken de Cascada nóg begerenswaardiger. Van praktische details als elektrische gordelaanreikers tot luxe bekleding met contrasterende stiksels en sierrand. En om ook aan al je persoonlijke wensen te voldoen, is er een groot aanbod van opties en accessoires, die tot de top in deze klasse behoren.



SOMMIGE LUXE IS ONMISBAAR.

De Cascada is veel meer dan een aantrekkelijke cabrio waarmee je op zonnige dagen de show steelt. Hij is helemaal ingesteld op je dagelijkse leven en biedt royaal de ruimte voor vier volwassen inzittenden én al hun bagage. Dat betekent dat hij je in elk seizoen brengt waar je maar heen wilt, zowel privé als voor je werk. Met bijna 4,7 meter is het de langste cabrio in zijn klasse en met 1,84 meter ook een van de breedste. De bagageruimte heeft bij gesloten dak een inhoud van ruim 380 liter, die je met één druk op de FlexFold-knop kunt vergroten tot 750 liter (zie blz. 34). Zelfs bij geopend dak beschik je nog over 280 liter bagageruimte. Zowel met open als met gesloten dak biedt de Cascada een zee van comfort en ruimte.





A dramatic seascape with waves crashing against dark rocks under a cloudy sky. The sun is partially obscured by a large, dark cloud, creating a bright glow and lens flare effects. The water is a deep blue-grey, and the waves are white with foam. The foreground is dominated by dark, jagged rocks.

**OPEN VOOR GRANDIOZE
ERVARINGEN.**

► KOPLAMPEN DIE VOORUIT KUNNEN ZIEN.

Als bestuurder van de Cascada word je ondersteund door geavanceerde systemen, zoals de optionele Bi-Xenon koplampen met het intelligente Adaptive Forward Lighting Plus (AFL+), dat het veiliger en minder vermoeiend maakt om in het donker te rijden. Met behulp van een bovenaan de voorruit gemonteerde camera, een regensensor en de stuurgegevens zorgt dit koplampstelsel dat je beter ziet én gezien wordt, door automatisch de sterkte en richting van de koplampen af te stemmen op je snelheid, de stuurbewegingen, weersomstandigheden en verkeerssituatie.

Ondersteuning voor de bestuurder. De Cascada is standaard uitgerust met een geavanceerd verlichtingssysteem, met onder meer LED-achterlichten in 3D-design. Kijk voor de volledige lijst van specificaties op www.opel.nl of vraag ernaar bij je Opel dealer.





1. Woonerfverlichting. Bredere lichtbundels (8° meer naar links en naar rechts) werpen meer licht op mogelijk gevaarlijke situaties.

2. Stadsverlichting. Bredere en lagere lichtbundels, geactiveerd door de snelheid van de auto en de straatverlichting.

3. Verlichting voor secundaire wegen. Bredere en fellere verlichting; reikt tot 70 meter ver zonder andere weggebruikers te verblinden.

4. Snelwegverlichting. Hoger gerichte en fellere lichtbundels met een bereik van 140 meter, zonder andere automobilisten te verblinden.

5. Slecht-weer-verlichting. Geactiveerd door de ruitenwissers of de regensensor; zorgt voor beter zicht bij slecht weer.

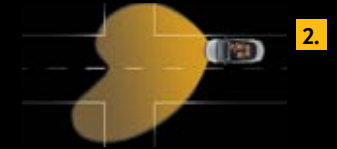
6. Grootlicht-assistent. Schakelt automatisch over van grootlicht naar dimlicht wanneer verkeer vóór de auto wordt opgemerkt en weer terug zodra de weg weer vrij is. Bij grootlicht worden bovendien de reikwijdte en de helderheid van de koplampen tot 15% versterkt.

7. Dynamische bochtverlichting. Afhankelijk van de stuurhoek en de snelheid zwenken de lampen in de bocht tot 15° naar links of rechts.

8. Statische hoekverlichting. Verlicht een ruimte links of rechts van de auto tot een hoek van 90° , voor beter zicht op wat zich om de hoek bevindt.



1.



2.



3.



4.



5.



6.



7.



8.

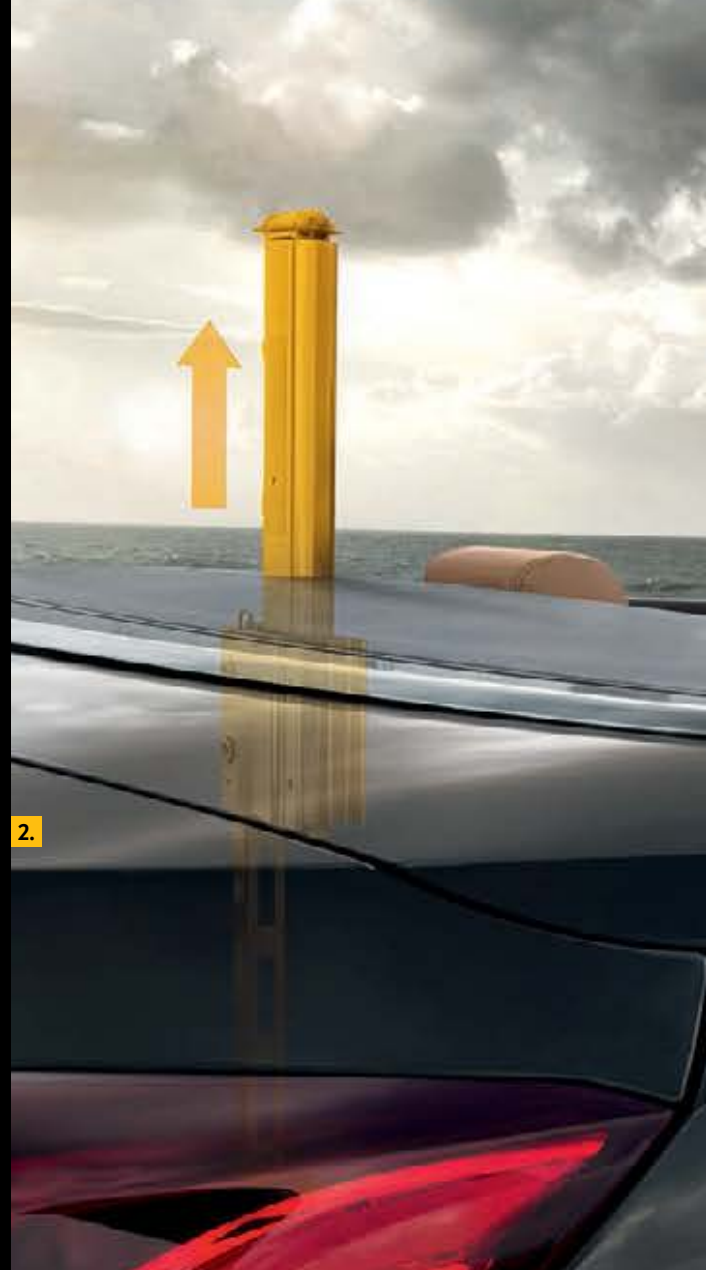
➤ VEILIGHEID OP DE ALLEREERSTE PLAATS.

In elke Cascada worden de inzittenden rondom beschermd door betrouwbare Duitse techniek, van standaard front- en zijairbags tot versterkte stijlen naast de voorruit en een rolbeugel-systeem met veermechanisme.

1.



2.





1. Ultrastijf onderstel en versterkte veiligheidskooi. Veiligheid heeft bij Opel altijd de allerhoogste prioriteit en daarop vormt de Cascada geen uitzondering. Aan de sublieme wegligging en wendbaarheid van deze cabrio merk je hoeveel aandacht er geschonken is aan zijn veiligheidsconstructie. Gekruiste stalen balken onder het chassis vergroten zowel de stijfheid van de carrosserie als de torsiestijfheid. Stalen buizen in de stijlen naast de voorruit geven de voorkant van de Cascada extra stijfheid. In combinatie met de versterkte stalen passagierskooi draagt dit bij tot aanzienlijk minder geluid en trillingen, terwijl het ook de veiligheid en wendbaarheid ten goede komt.

2. Versterkt rolbeugel-systeem met veermechanisme. Eén van de belangrijkste veiligheidssystemen van de Cascada zit verborgen in de achterbank. En de kans is groot dat je het nooit te zien krijgt. Maar het is toch een bijzonder veilig gevoel: mocht je Cascada ooit kantelen of over de kop slaan, dan schieten automatisch de pyrotechnisch geactiveerde rolbeugels tevoorschijn om jou en je passagiers tegen onnodig letsel te beschermen.

Actieve veiligheidssystemen. Naast een geavanceerd rolbeugel-systeem is de Cascada voorzien van actieve hoofdsteunen die bij een frontale aanrijding automatisch naar voren en omhoog bewegen om de nek optimaal te ondersteunen. Kijk voor een compleet overzicht van de veiligheidssystemen op www.opel.nl of vraag ernaar bij je Opel dealer.



ALTIJD ASSISTENTIE BIJ DE HAND. <

Wie aan een cabrio denkt, denkt aan zorgeloos en ontspannen rijden. Daarom is de Cascada voorzien van een groot aantal ondersteunende systemen, die je veel werk uit handen nemen. Zoals Opel Eye, het optionele camerasysteem dat autorijden veiliger en nóg comfortabeler maakt.

1. Traffic Sign Assistant (TSA, via Opel Eye). Dit systeem herkent verkeersborden en maakt je continu opmerkzaam op snelheidsbeperkingen en andere aanwijzingen, zelfs bij tijdelijke markeringen. De nieuwste, verbeterde versie van dit systeem herkent meer verkeersborden, in meer landen dan voorheen. Zo leest het ook de elektronische borden boven de snelweg.

2. Lane Departure Warning (LDW, via Opel Eye). LDW waarschuwt wanneer je per ongeluk je rijstrook verlaat. Zodra je de markering overschrijdt zonder richting aan te geven, waarschuwt het systeem met een geluidssignaal en een lampje op het dashboard. Je kunt deze functie naar wens aan- of uitzetten.

3. Forward Collision Alert (FCA) en Following Distance Indication (FDI). Bij snelheden boven de 40 km/u waarschuwt FCA met een geluidssignaal en een lampje zodra je met te grote snelheid langzamer rijdend verkeer nadert. FDI meet met behulp van een sensor de afstand tot je voorganger (weergegeven in seconden), zodat je als dat nodig is op tijd kunt afremmen.

4. Dode-hoekwaarschuwing. Met behulp van sensoren houdt dit systeem delen van de weg die je niet kunt zien in het oog. Zodra een voertuig zich in je dode hoek bevindt, gaat een waarschuwingslampje op de betreffende buitenspiegel knipperen.

High-tech assistentie. Tot de standaarduitrusting van de Cascada behoort onder meer cruise control met snelheidsbegrenzer. Dankzij dit systeem is het gemakkelijker om een constante snelheid aan te houden en om je aan de maximumsnelheid te houden. Kijk voor een volledig overzicht van de specificaties van de Cascada op www.opel.nl of vraag ernaar bij je Opel dealer.



► SLIMME FUNCTIES.

Dankzij IntelliLink kan je diverse functies van je smartphone en andere mobiele apparatuur gemakkelijk en veilig vanaf het stuurwiel van je Cascada of via voice-control bedienen.

1. Navi 950 IntelliLink. Dit geavanceerde navigatiesysteem (optie) combineert alle voordelen van de IntelliLink-technologie, zoals de integratie van de belangrijkste functies van je smartphone en audio-streaming via Bluetooth®, met navigatie via vogelvluchtkaarten in 3D en de herkenning van korte gesproken commando's voor het opgeven van de bestemming.

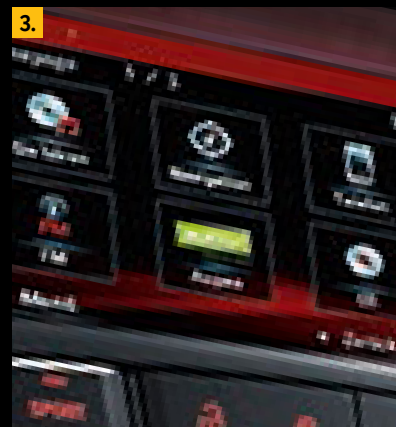
Navigatie en kaartsoftware. Voor ultrasnelle verwerking is de kaartsoftware voor meer dan 30 Europese landen opgeslagen in het interne geheugen. Deze informatie kan op elk moment via de USB-poort worden vernieuwd.

SMS-berichten voorlezen. Voor nog meer veiligheid achter het stuur kun je je inkomende SMS-berichten laten voorlezen, met de mogelijkheid een standaard-bericht terug te sturen of automatisch het nummer te kiezen zodat je kunt terugbellen. SMS-berichten kunnen ook op het display worden weergegeven, maar alleen wanneer de Cascada stilstaat.





Exclusief infotainment-aanbod. Ga naar www.opel.nl voor een volledig overzicht van de beschikbare audio- en mediasystemen.



2. CD 600 IntelliLink. Het veelzijdige standaard infotainmentsysteem voor de Cascada biedt naadloze integratie van je smartphone in je Cascada. De belangrijkste functies worden weergegeven op het ultrascherpe 7-inch kleurscherm. Daarmee stelt CD 600 IntelliLink nieuwe normen wat betreft comfort, aansluitmogelijkheden en veiligheid. Alles gaat even gemakkelijk: handsfree bellen, muziek streamen via Bluetooth® of sms'jes beluisteren. En dat allemaal terwijl je je handen dankzij de stuurwielbediening veilig aan het stuur kunt houden. Bij aansluiting van je apparatuur via USB herkent Gracenote®, dat als een muziekdatabase werkt, nummers, artiesten en albums en helpt het je om je muziekcollectie overzichtelijk in te delen.

3. AUPEO!® app. Deze functie is standaard op de IntelliLink-systemen geïnstalleerd en biedt je via internet-radio toegang tot een ruime keuze aan podcasts en nieuws-, sport- en muziekprogramma's.¹

¹ Afhankelijk van je smartphone. Kijk in de app-store van je smartphone of deze app voor jouw telefoon beschikbaar is.



**UW PERSOONLIJKE ONLINE
& SERVICE-ASSISTENT.**

Opel OnStar geeft je 24 uur per dag, 365 dagen per jaar een uniek gevoel van veiligheid. Deze geavanceerde dienstverlening is vrijwel overal in Europa met één druk op de knop beschikbaar.¹

En het allermooiste: het is de eerste 12 maanden gratis! Zelfs de Wi-Fi Hotspot kun je 3 maanden lang gratis uitproberen.²

Autorijden is revolutionair veranderd.



WAT KAN OPEL ONSTAR VOOR JE DOEN?

SOS

Automatic Crash Response. Als je bij een ongeval betrokken raakt, maken de sensoren in de auto automatisch contact met de Opel OnStar adviseur, die direct toegang heeft tot de gegevens van je auto. De adviseur beoordeelt de situatie en schakelt indien nodig de noodhulpdiensten in, waaraan direct de juiste GPS-coördinaten worden doorgegeven.¹

24-uurs Noodoproep Dienst en Pechhulp. Bij een medisch noodgeval of pech onderweg maak je met één druk op de knop contact met de Opel OnStar adviseur. Afhankelijk van de benodigde hulp stuurt de adviseur direct de juiste hulpteams naar de locatie waar je je bevindt.¹



Wi-Fi Hotspot. Via de extra krachtige Opel OnStar dakantenne beschik je over een stabiele en snelle internetverbinding, die tot 7 apparaten kan ondersteunen.¹



Smartphone-app. Met één druk op de knop op afstand de deuren vergrendelen en ontgrendelen, de resterende levensduur van de olie controleren, de claxon bedienen en je lichten laten knipperen, zodat je je auto des te sneller kunt terugvinden.¹



Hulp bij gestolen voertuig. Bel bij diefstal van je auto de Opel OnStar adviseur en geef het dossiernummer dat je van de politie hebt gekregen door. De adviseur geeft de locatie van je auto dan door aan de politie.¹



Voertuigdiagnose. Je kunt Opel OnStar op elk moment vragen om de belangrijkste systemen van je auto te controleren, zoals de motor, versnellingsbak, uitstoot of airbags. Daarnaast kan Opel OnStar je elke maand een e-mail sturen met deze diagnose.¹



Bestemming downloaden. Op zoek naar de beste route, een restaurant, tankstation of andere bestemming? Je hoeft alleen op de Service-knop te drukken! De adviseur kan je de gewenste informatie geven en stuurt de locatie automatisch naar je Opel navigatiesysteem.^{1,3}

JOUW PRIVACY. JOUW BESLISSING.



Jij bepaalt zelf wat Opel OnStar wel en niet kan doen!

- Zodra je je bij Opel OnStar hebt aangemeld en je account hebt geactiveerd, heb je toegang tot alle Opel OnStar diensten. Voor je veiligheid wordt je bij sommige diensten gevraagd om je PIN-code te geven.
- Je kunt op elk moment besluiten om de locatie van je auto af te schermen, door de Privacy-knop ca. 5 seconden ingedrukt te houden. Verander je van gedachten, druk dan nogmaals ca. 5 seconden op de Privacy-knop om je locatie weer met Opel OnStar te delen. Alleen in een noodsituatie⁴ zal Opel OnStar deze voorkeur negeren.
- Opel OnStar zal je gegevens nooit verkopen. Jouw informatie wordt uitsluitend verstrekt aan Opel OnStar, aan bedrijven die aan General Motors verbonden zijn, door jou geselecteerde Opel dealers, retailers en bedrijven die namens Opel OnStar werken en eventueel door jou gekozen andere dienstverleners.

¹De Opel OnStar diensten zijn alleen beschikbaar na activering van je account en zijn afhankelijk van de beschikbaarheid en de dekking van het mobiele netwerk. Na afloop van de gratis proefperiode dient een abonnement te worden afgesloten om gebruik te blijven maken van Opel OnStar. Kijk op www.opel-onstar.nl voor meer informatie over beschikbaarheid, dekking en kosten, of vraag ernaar bij je Opel dealer. Het gebruik van Opel OnStar is onderworpen aan algemene voorwaarden. ²De gratis proefperiode voor de Wi-Fi Hotspot eindigt na 3 maanden, of eerder wanneer de maximale dataruimte van 3 GB gebruikt is. ³Voor deze dienst is een geïntegreerd Opel navigatiesysteem vereist. ⁴Bij gebeurtenissen als een aanrijding of als je auto gestolen is.

HOE KRIJG IK OPEL ONSTAR?

Opel OnStar is standaard op elke Opel Cascada!

Zo profiteer je van alle voordelen van Opel OnStar:

1. Vraag bij het bestellen van je nieuwe Cascada direct je Opel OnStar account aan.
2. Je ontvangt per e-mail een uitnodiging om je Opel OnStar account te activeren.
3. Rond je registratie online af en stel je persoonlijk voorkeuren in.
4. Opel OnStar is nu klaar voor gebruik!

Na de gratis kennismaking van 12 maanden kun je je abonnement op Opel OnStar verlengen. Hiervoor worden kosten in rekening gebracht.

Voor de Wi-Fi Hotspot dien je na afloop van de gratis proefperiode¹ databundels te kopen bij de netwerkaanbieder. Kijk voor meer informatie op www.opel-onstar.nl



¹De gratis proefperiode voor de Wi-Fi Hotspot eindigt na 3 maanden, of eerder wanneer de maximale 3 GB gebruikt is.





PROFITEER VAN ALLE EXTRA'S VAN MYOPEL.

myOpel is het exclusieve klantenprogramma van Opel, waar je alles vindt dat met je Opel te maken heeft – van je Opel OnStar account tot het maken van een afspraak voor onderhoud, de gegevens van je auto en persoonlijke aanbiedingen.

- Alles over je Opel online – werkplaatsafspraak, voertuiggegevens en digitaal onderhoudsboekje
- Toegang tot je Opel OnStar diensten – voertuigdiagnose, je account beheren en meer
- Nieuws en exclusieve aanbiedingen – speciaal gericht op jou en je Opel
- Dealer zoeken – overal en altijd de dichtstbijzijnde Opel dealer vinden

Heb je je bij Opel OnStar aangemeld, dan heb je automatisch toegang tot myOpel. Maak je geen gebruik van Opel OnStar, dan kan je je eenvoudig voor myOpel aanmelden via www.myOpel.nl. Je Opel dealer kan je hierbij helpen.

Om ook op je smartphone eenvoudig toegang te hebben tot myOpel kun je de myOpel app downloaden uit de Google Play Store of via iTunes.

Volg je nieuwe auto op de voet!

Als lid van myOpel heb je bovendien exclusief de mogelijkheid om je nieuwe Cascada tijdens het productieproces stap voor stap te volgen. Vanaf het moment dat je auto besteld is bij de fabriek tot aan de aflevering bij je Opel dealer word je regelmatig via berichten op de hoogte gehouden. Zo kun je met nog meer plezier uitkijken naar je nieuwe Opel.



GEEN COMPROMISSEN ALS HET OM COMFORT GAAT.

De Cascada combineert een gevoel van luxe en avontuur met praktische veelzijdigheid. Hij biedt ruim plaats aan vier personen en is voorzien van innovatieve systemen die elke dag opnieuw hun nut bewijzen.

1.

2.



1. FlexFold-achterbankleuning. Het uitgekiende FlexFold-systeem verandert je 4-zits in een handomdraai in een 2-zits met maximaal 750 liter bagageruimte, die plaats biedt aan voorwerpen met een lengte tot 1,8 meter. Met één druk op de knop in de bagageruimte klap je eenvoudig de hele of halve achterbank plat neer.

3.



2. Elektrisch Easy Entry-systeem. Eén tikje tegen de hendel en de voorstoelen bewegen automatisch iets naar voren, zodat de passagiers achterin snel en eenvoudig kunnen instappen.

3. Windschermen. De wind door je haren is heerlijk, maar je moet het niet overdrijven. Met deze stijlvolle windschermen, die je vlak achter de voorstoelen en tussen de achterste hoofdsteunen bevestigt, creëer je weldadige rust in de cabine, zonder de elegante lijnen van je cabrio te doorbreken.

➤ OPTIES EN ACCESSOIRES.

De Cascada biedt genoeg stijl, comfort en veelzijdigheid om aan al je verlangens te voldoen. Maar omdat iedereen ook persoonlijke wensen heeft, heeft Opel een uitgebreid assortiment extra's ontworpen waarmee je de Cascada jouw persoonlijke accent kunt geven. Van stoelen met ventilatie tot warmtewerende lederen bekleding, plus diverse accessoires die ervoor zorgen dat de Cascada nóg beter is ingesteld op wisselende weersomstandigheden.



1. Achteruitrijcamera. De optionele camera in de achterbumper maakt achteruit inparkeren kinderspel. Op het ultrascherpe display zie je duidelijk wat zich achter je auto bevindt. Horizontale lijnen geven een schaalverdeling, zodat je afstanden en hoeken beter kunt inschatten.

2. Sportpedalen. Het glanzende metaal van deze pedalen past perfect bij de elegante dynamiek van het instrumentenpaneel van de Cascada en geeft je tegelijk meer grip.

3. Ergonomische sportstoelen met warmtewerend leder en ventilatie. Bij warm weer zal je het optionele ventilatiesysteem in de stoelen van de Cascada op prijs stellen. Dankzij een speciale coating reflecteert de lederen bekleding een groot deel van het zonlicht, zodat de stoelen niet te warm worden. Voor maximaal comfort is de lendensteun verstelbaar en is ook het zitgedeelte van deze stoelen in lengte verstelbaar om de bovenbenen optimaal te ondersteunen. De optionele elektrisch verstelbare stoelen zijn daarnaast voorzien van een uitgekiend ventilatiesysteem met drie standen, dat zitting en rugleuning koel houdt. De elektrisch verstelbare stoelen bieden extra gemak doordat alle instellingen te regelen zijn met een knop aan de zijkant van het zitgedeelte.¹

Hoogwaardige opties. Voor de Cascada zijn diverse opties leverbaar die uniek zijn voor een cabrio in deze klasse. Zoals de uit drie lagen bestaande softtop met akoestische isolatie, die het windgeruis met een derde vermindert in vergelijking met een traditionele softtop. Kijk voor meer informatie op www.opel.nl

Persoonlijke keuzes. Je Opel dealer geeft je graag een deskundig advies over opties en accessoires die bij jouw leven passen. Kijk voor een overzicht van alle mogelijkheden op www.opel.nl/accessoires



¹ Het uittrekbaar zitgedeelte is niet elektrisch verstelbaar.

3.



➤ NOG MEER PERSOONLIJKE EXTRA'S.

Dat de Cascada in alle opzichten dynamisch en sportief is, betekent niet dat het alledaags gemak uit het oog is verloren. Standaard is hij al voorzien van veel comfort, maar met een paar welgekozen extra's pas je hem nóg meer aan je eigen levensstijl aan. Originele Opel accessoires zijn gemaakt om perfect bij je Cascada te passen en voldoen aan zeer hoge kwaliteitseisen, zodat je er jarenlang plezier van kunt hebben.

FlexConnect. Een slim systeem dat het gemak vergroot. De universele houder wordt eenvoudig aan de hoofdsteun van één van beide voorstoelen bevestigd, waarna je er diverse handige accessoires aan kunt bevestigen.

Er zijn bijvoorbeeld speciale houders voor de iPad en iPad mini (1), voor de nodig ontspanning achterin. De houders kunnen 360° gedraaid worden om altijd het juiste beeld te geven en zijn zelfs te verstellen in een hoge stand om films te kijken en een lage stand om te lezen of te typen. Daarnaast is er een kledinghanger (2) waarop je een jas of vest kreukvrij kunt meenemen, terwijl de universele haak (3) plaats biedt aan bijvoorbeeld een boodschappentas. Tot slot is er een opklapbaar tafeltje met geïntegreerde bekerhouder, voor alles wat de achterpassagiers onderweg bij de hand willen hebben.





4. Kinderzitjes. Opel biedt voor de Cascada diverse kindersitjes die aan de hoogste kwaliteits- en veiligheidseisen voldoen en ontworpen zijn om met je kinderen mee te groeien.

5. Garagehoes. De stijlvolle en duurzame hoes beschermt je Cascada in de garage tegen vuil en stof. Hij is voorzien van het Opel-logo en gemaakt van ademend materiaal, zodat de lak niet dof wordt. Zo houd je je Cascada lange tijd net zo mooi als toen je hem net gekocht had.

6. Bagagenet. Het op maat gemaakte bagagenet is eenvoudig te bevestigen en houdt losse voorwerpen veilig op hun plaats.



7. Automatten. Soms is het een hele opgave om het interieur van je auto schoon te houden. Om de standaard vloerbedekking te beschermen tegen vuil en modder zijn diverse duurzame matten beschikbaar. Je hebt de keuze uit stijlvolle zwarte velours-matten met details in Black of Brandy, duurzame all-weather matten en praktische "economy"-matten. Alle matten zijn op maat gemaakt en voorzien van het Cascada-logo. Ze zijn eenvoudig te bevestigen met het standaard bevestigingssysteem van Opel.

8. Bakjes voor de bekerhouder. In een bekerhouder kun je niet alleen een drankje neerzetten. Voor de Cascada zijn speciale inzetbakjes ontworpen, voor bijvoorbeeld make-up, zakdoekjes, een notitieblokje en pennen.

9. Trekhaak. Omdat de Cascada een cabrio is, kan er geen bagage op het dak vervoerd worden. Daarom kan een trekhaak goed van pas komen om bijvoorbeeld fietsen, een kano of surfplank mee te nemen. Als hij niet gebruikt wordt, is de trekhaak eenvoudig te verwijderen.



► ENERGIEKE MOTOREN.

De motoren van de Cascada zijn volledig afgestemd op zijn sportieve karakter. Ze combineren een hoog koppel bij lage toerentallen met een bescheiden brandstofverbruik en soepele, alerte prestaties. De motoren met handgeschakelde versnellingsbak zijn bovendien voorzien van het brandstofbesparende Start/Stop-systeem. Highlights zijn de direct ingespoten 1.6 Turbo benzine-motor met 147 kW (200 pk) en de 2.0 CDTI dieselmotor met 125 kW (170 pk), die gebruik maakt van de BlueInjection-technologie² om de uitstoot van stikstofoxide tot een minimum te beperken.



VERBRUIK EN UITSTOOT

Motoren	1.4 Turbo Start/Stop 103 kW (140 pk)	1.6 Turbo 125 kW (170 pk)	1.6 Turbo Start/Stop 147 kW (200 pk)	2.0 CDTI Start/Stop 125 kW (170 pk) ²
Versnellingsbak	MT-6	AT-6	MT-6	MT-6
Emissienorm	Euro 6	Euro 6	Euro 6	Euro 6
De hieronder gegeven verbruiks- en uitstootcijfers zijn afhankelijk van de gebruikte banden. Zie voor meer informatie de prijslijst of vraag ernaar bij je Opel dealer.				
Brandstof	Benzine	Benzine	Benzine	Diesel
Brandstofverbruik in l/100 km ¹				
In de stad	7,9	9,5	8,6	6,0
Buiten de stad	5,5	6,1	5,8	4,2
Gemiddeld	6,4	7,3	6,9	4,9
Gemiddelde CO ₂ -uitstoot in g/km ¹	149	172	158	129

MT-6 = handgeschakelde 6-versnellingsbak AT-6 = 6-traps automaat

Alle cijfers waren correct op het moment van het ter perse gaan. Opel behoudt zich het recht voor om de motorspecificaties te allen tijde te wijzigen, waardoor ook de hier gegeven cijfers kunnen wijzigen. Je Opel dealer geeft je graag de meest recente informatie. Alle cijfers verwijzen naar het EU-basismodel met standaarduitrusting. De gegevens over brandstofverbruik en CO₂-uitstoot werden opgemeten volgens de richtlijnen R (EU) 715/2007 en R (EU) 136/2014 (in de versies zoals die respectievelijk van toepassing zijn) en gaan uit van het voertuiggewicht tijdens bedrijf, conform deze richtlijn. Extra uitrusting en opties kunnen ertoe leiden dat het verbruik en de CO₂-uitstoot hoger liggen dan de hier opgegeven waarden. De gegevens over brandstofverbruik en CO₂-uitstoot verwijzen niet naar specifieke voertuigen en maken geen deel uit van een commercieel aanbod. Ze worden alleen vermeld om een vergelijking tussen de verschillende varianten mogelijk te maken, maar kunnen afwijken van het reële brandstofverbruik tijdens dagelijks gebruik, dat sterk afhankelijk is van de rijstijl en de omstandigheden. Extra uitrusting en opties kunnen ertoe leiden dat het leeggewicht en in sommige gevallen ook de toelaatbare asbelasting en het toelaatbare totaalgewicht toenemen en dat de toelaatbare aanhangerlast afneemt. Hierdoor kan de topsnelheid lager liggen en de acceleratietijd toenemen. De opgegeven prestaties gaan uit van een bestuurdergewicht van 75 kg en een belading van 125 kg.

¹ Volgens R (EU) 715/2007 en R (EU) 136/2014 (in de versies zoals die respectievelijk van toepassing zijn). ² Deze motor maakt gebruik van de BlueInjection-technologie; voor een correcte werking is het nodig regelmatig (ook tussen de voorgeschreven onderhoudsbeurten) AdBlue® bij te vullen. Een indicatielampje in de boordcomputer waarschuwt je wanneer het tijd is om AdBlue® bij te vullen. Kijk voor meer informatie op www.opel.nl/adblue

> VELGEN EN BANDEN.

Stijlvolle lichtmetalen velgen zijn onmisbaar om een onvergetelijke indruk te maken. Daarom heb je voor de Cascada de keuze uit een uitgebreid assortiment velgen die perfect aansluiten bij zijn gestroomlijnde silhouet.



Lichtmetalen velg, 7,5 J x 18, multspaaks,
bandenmaat 235/50 R 18 (RQH).¹



Lichtmetalen velg, 7,5J x 18, multispaks,
bandenmaat 235/50 R 18 (RQJ).²



Lichtmetalen velg, 8J x 19, multispaks,
bi-colour, bandenmaat 235/45 R 19 (RVB).¹



Lichtmetalen velg, 8,5J x 20, 5 dubbele spaken,
bi-colour, bandenmaat 245/40 R 20 (RTH).¹



Lichtmetalen velg, 8,5J x 20, 5 dubbele spaken,
bi-colour, bandenmaat 245/40 R 20 (ROA).^{1,3}

EU-BANDENLABEL

Bandenmaat

235/50 R 18

235/45 R 19

245/40 R 20

Brandstof-efficiëntieklasse	E	E	E
Klasse grip op nat wegdek	B	B	B
Rolgeluid-emissiewaarde (dB)	71	68	71
Geluidsklasse			

¹Optie. ²Standaard op de Cascada. ³Alleen leverbaar in combinatie met benzinemotor.

> CARROSSERIEKLEUREN.

De Cascada is leverbaar in maar liefst twaalf carrosseriekleuren in verschillende soorten hoogwaardige lak, die te combineren zijn met vier dakkleuren. Kies zelf en creëer het effect dat het beste bij jou past.¹

PAREL-EFFECTLAK



Cosmic Grey



Dark Mahogany



Emerald Green

METALLIC-LAK



Dark Caramel



Platinum Silver



Sovereign Silver

METALLIC-LAK



Deep Sky Blue



True Blue



Soft Bronze

METALLIC-LAK



Magnetic Silver



Mineral Black

UNI-LAK



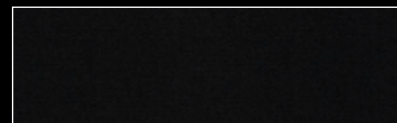
Summit White²

¹De dak- en carrosseriekleuren zijn zorgvuldig geselecteerd om de Cascada zo mooi mogelijk voor de dag te laten komen. Daarom zijn niet alle combinaties van dak- en carrosseriekleuren en bekledingen mogelijk. Kijk voor alle beschikbare combinaties op Opel.nl of raadpleeg je Opel dealer. ²Standaard carrosseriekleur voor de Cascada.

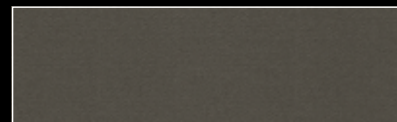
DAKKLEUREN.

De softtop van de Cascada is gemaakt van duurzame, hoogwaardige materialen, die goed bestand zijn tegen UV en niet geïmpregneerd hoeven te worden. Dankzij de hoge kleurvastheid blijft je Cascada er jarenlang tiptop uitzien.

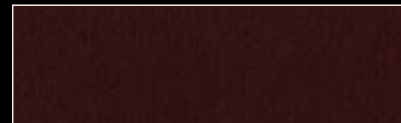
DAKKLEUREN



Black



Khaki Grey



Malbec



Mokka

► BEKLEDING EN INTERIEUR.

Er zijn maar weinig dingen die zo goed voelen als comfortabele stoelen en een schitterend afgewerkt interieur. In de Cascada word je verwend met een keur van buitengewoon elegante bekledingsstoffen en zeer verzorgde materialen. Een bijzondere highlight is de volledig lederen bekleding in de kleur Brandy, die perfect past bij de zachte oppervlakken van het met de hand aangebrachte dashboard met echte stiksels.

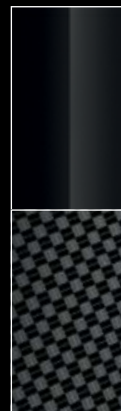


Configureer je Cascada. Wil je alvast zien hoe jouw favoriete cabrio eruit gaat zien, gebruik dan de online configurator op www.opel.nl



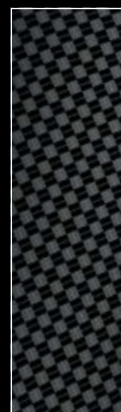


ELEKTRISCH VERSTELBARE ERGONOMISCHE COMFORTSTOELEN: LEDER, BRANDY¹



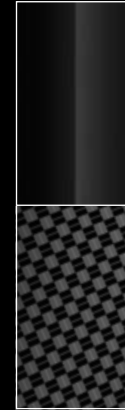
Middengedeelte stoelen zacht nappa-leder, Brandy met stiksels in Brandy. Zijkanten zacht nappa-leder met stiksels in Fuchsia. Interieurafwerking Piano Black of Black Magic.¹

ERGONOMISCHE COMFORTSTOELEN: LEDER, JET BLACK¹



Middengedeelte stoelen geperforeerd leder, Jet Black. Zijkanten leder, Jet Black, met stiksels in Star Silver. Interieurafwerking in Black Magic.

SPORTSTOELN: LUMIO/MORROCANA, JET BLACK²



Middengedeelte stoelen Lumio, Jet Black.
Zijkanten Morrocana³, Jet Black met stiksels
en sierrand in Indian Summer.
Interieurafwerking in Piano Black of Black Magic.¹

¹Optie. ²Optioneel ook leverbaar met ergonomische comfortstoelen. ³Leder-look. Zie voor alle mogelijke combinaties van bekleding, interieurafwerking en carrosseriekleuren de prijslijst. Of vraag ernaar bij je Opel dealer.

➤ OPEL SERVICE.

Service door heel Europa. Bij de ruim 6.000 Opel servicecentra in heel Europa staan gekwalificeerde vakmensen klaar om je direct persoonlijk van dienst te zijn. Onze betrouwbare service houdt ook in dat wij exact specificeren wat er aan je auto moet gebeuren en waarom, en dat alle kosten op de rekening duidelijk gespecificeerd zijn.

Opel Assistance. Deze mobiliteitsgarantie is geldig voor iedere nieuwe Opel, gedurende het eerste jaar na registratie of aflevering (afhankelijk van welke datum eerder is geweest). Waar je ook bent, Opel Assistance helpt je in meer dan 40 landen in Europa, dag en nacht. Met services als hulp bij pech onderweg, weg-sleepdienst, huurautoservice, hotelovernachting of vervolgen van de reis per trein of vliegtuig (afhankelijk van de voorwaarden).

Opel Assistance Plus. Verzekerd blijven van mobiliteit? Dan hebben wij een unieke service: Opel Assistance Plus. Altijd en overal gegarandeerd van mobiliteit, ook wanneer er onverhoopt iets misgaat. Het enige dat je dient te doen, is je Opel volgens het serviceboekje laten onderhouden door je Opel dealer. Informeer ernaar bij je Opel dealer.

Opel Ruiten Service. Niet alleen bij steenslag, maar ook bij inbraak in je auto is de Opel dealer de beste keuze. Om je weer zo snel en veilig mogelijk op weg te helpen is Opel Ruiten Service dag en nacht bereikbaar op 0800-099 1222. Dit gratis nummer kun je overal in Nederland 24 uur per dag, 7 dagen per week bellen.

Financieringsmogelijkheden. Opel Financial Services biedt diverse financieringsproducten voor de aanschaf van een Opel aan. Je Opel dealer informeert je graag over de voorwaarden en mogelijkheden.

Let op!
Geld lenen kost geld 

Leasing. Het kan interessant zijn om je Opel te leasen, bijvoorbeeld via Opel Leasing. De leasingvoorwaarden kunnen aan je persoonlijke wensen en mogelijkheden worden aangepast. Opel Leasing biedt daarnaast een compleet aanbod voor het beheer van bedrijfswagenparken.

Elke Opel is ontworpen en gemaakt om dag in dag uit perfect te presteren. Het spreekt daarom voor zich dat zijn geavanceerde techniek het beste blijft presteren als hij onderhouden wordt door specialisten die alle ins en outs van je Opel kennen. Kijk voor de dichtstbijzijnde Opel dealer op www.opel.nl

Verzekering. Voor een verzekering die aansluit bij je behoeften, voor het gunstigste tarief, kun je terecht bij onze partner Opel Verzekeringen. Vraag ernaar bij je Opel dealer of kijk op www.opel.nl

Opel Rent huurautoservice. Opel Rent zorgt dat je mobiel blijft, bijvoorbeeld wanneer je je auto even moet missen voor onderhoud of reparatie.

2 jaar garantie op iedere nieuwe Opel. Deze garantie geldt twee volle jaren na aankoop van iedere nieuwe Opel, vanaf de dag van aflevering, zonder kilometerlimiet.

Opel Verlengde Garantie¹. Gedurende de eerste 2 jaar na je aankoop geniet je van een volledige fabrieksgarantie. Met Opel Verlengde Garantie kun je ook na deze periode van 2 jaar in heel Europa 1, 2 of 3 jaar langer rijden (tot 100.000 km) zonder je zorgen te maken over onvoorziene reparatiekosten.

12 jaar garantie op doorroesten. Opel geeft je een betrouwbare, lange garantie op doorroesten van binnenuit. Met als enige voorwaarde dat je je auto volgens de aanwijzingen tegen vocht beschermt en alle voorgeschreven onderhoudsbeurten laat uitvoeren.

3 jaar garantie op originele Opel-accu. Deze garantie geldt voor iedere originele Opel-accu die tijdens onderhoud of reparatie is geplaatst. Daarmee zijn alle startproblemen uitgesloten, zelfs in de strengste winters.

Opel op internet. Direct informatie nodig? Je kunt Opel ook vinden op www.opel.nl. Surf er snel eens naartoe voor het laatste nieuws over Opel en onze producten.

Recycling. Informatie over het recycling-programma en de verwerking van ingeleverde auto's en onderdelen vind je op www.opel.nl

Heb je vragen? Je Opel dealer geeft je graag volledige informatie.

Of ga naar: www.opel.nl

¹ Dit programma is alleen beschikbaar voor particuliere klanten.

© Alle rechten voorbehouden. Niets uit deze uitgave mag worden vermenigvuldigd of gepubliceerd zonder voorafgaande schriftelijke toestemming van General Motors Nederland B.V., Breda, NL. Sommige illustraties in deze brochure bevatten opties die niet tot de standaarduitvoering behoren. De informatie in deze uitgave is gebaseerd op de laatste bekende gegevens op het moment van het ter perse gaan. Opel behoudt zich het recht voor te allen tijde constructie en uitvoering van haar producten te wijzigen, zonder verplichting eerder geleverde producten dienovereenkomstig te veranderen. De gedrukte kleuren kunnen slechts een gemiddelde indruk geven van de werkelijkheid. Afgebeelde extra's zijn alléén tegen meerprijs leverbaar. Druk- en zelffouten voorbehouden. De technische uitvoering en leverbare uitvoeringen kunnen per land verschillen. Je Opel dealer zal je graag nader informeren. Meer informatie over de initiatieven die Opel onderneemt op het gebied van recycling, van voertuigontwerp tot aan een duurzame afhandeling van modellen aan het einde van de levenscyclus, vind je op www.opel.nl. Opel Financial Services is een handelsnaam van GMAC Nederland N.V. te Breda (KvK nr. 24107861, AFM registrernr. 12013025). Informeer bij je Opel dealer naar de voorwaarden en het standaard informatieblad of bel Opel Financial Services (076-5448932). General Motors Nederland B.V., Lage Mosten 49-63, 4822 NK Breda, Postbus 8770, 4820 BB Breda.





CASCADA

EN NU NAAR BUITEN.

